

WORKSHOP

zur Erarbeitung von Maßnahmen zur Verkehrsberuhigung Lauchäcker

- Beteiligte Ämter:

Amt für Stadtplanung	Hr. Seyboth
Straßenverkehrsbehörde	Hr. Noll
Tiefbauamt	Hr. Petri
Bezirksamt Vaihingen	Hr. Meinhardt

Maßnahmen zur Verkehrsberuhigung Lauchäcker

Legende:

Unsere Vorschläge ▪ [Detailinfos zu unseren Vorschlägen](#) ▶ *Stellungnahmen der Ämter*

① Kreative Straßenbemalung durch Anwohner mit deren Kindern

- Im Bereich des HSP am Spielplatz am Lärmschutzwall
 - Einfahrten in den verkehrsberuhigten Bereich
 - Im Bereich vor der Meluner 41
 - Alle Wendepfannen
- ▶ *Ist grundsätzlich möglich, es dürfen jedoch keine Verkehrszeichen abgebildet oder simuliert werden*

② Schilder auf dem Straßenbelag – grellfarbene Querbalken (Tempo 30, Kinder, verkehrsberuhigter Bereich)

- Tempo 30 auf den Zufahrten Katzenbach und Meluner Straße
 - Schild 325 auf den Zufahrten in die verkehrsberuhigten Bereiche
- ▶ *Zur Beschilderung ergänzende Verkehrszeichen oder Markierungen werden nur punktuell auf der Fahrbahn wiederholt (z.B. vor Kindergärten, Altenheimen), die existierende Beschilderung ist ausreichend und dem Fahrzeugfahrer bekannt*

③ Abwechslungsreiche Straßenmöblierung

- Gegenüber dem Weg zum Sportgelände
 - HSP-Weg entlang Eckhaus mit hoher Hecke
 - Abzweig Katzenbacher – Meluner Straße
- ▶ *Grundsätzlich möglich*

Maßnahmen zur Verkehrsberuhigung Lauchäcker

④ Effiziente Straßenverengungen, die gleichermaßen Querungen sind

- Erhöhte Querungsrate zum Sportgelände und zu den neu entstehenden Spielbereichen im Freizeitbereich
- Fußweg vom Spielplatz am Lärmschutzwall
- Parkmöglichkeiten Katzenbachstraße nach der Brücke auf der rechten Seite rückbauen oder verkleinern

▶ *Grundsätzlich möglich*

⑤ Zusätzliche Beschilderungen

- Zusätzliches Erklärungsschild

▶ *Beschilderung ist ausreichend und dem Fahrzeugfahrer bekannt*

⑥ Geschwindigkeitsanzeigen, die regelmäßig umgesetzt werden und keine Sanktionen zur Folge haben ⇒ Verkehrserziehung durch Selbsteinsicht und Steigerung der Sensibilität für die Problematik

- Zusätzliches Erklärungsschild

▶ *Maßnahme wird bereits von der Verkehrsüberwachung angewandt, kann angefordert werden, erfahrungsgemäß lässt die Wirkung nach 2 Wochen nach. Die Anzeigetechnik kann auch von Bürgern erworben und in Eigenregie aufgestellt werden (Info: Wurde von uns angefordert und kommt im ersten Halbjahr 2011)*

⑦ Regelmäßige Geschwindigkeitskontrollen, die Sanktionen zur Folge haben ⇒ Verkehrserziehung durch Strafe

▶ *Wird im Rahmen der personellen Möglichkeiten bereits durchgeführt*

① Kreative Straßenbemalung durch Anwohner mit deren Kindern

- ▶ *Ist grundsätzlich möglich, es dürfen jedoch keine Verkehrszeichen abgebildet oder simuliert werden*



- Welche Motive? ⇒ Abstimmung, Planung
- Welche Materialien? ⇒ Abrieb, Witterung ⇒ Beschaffung, Finanzierung
- An welchen Orten? ⇒ nächste Seite

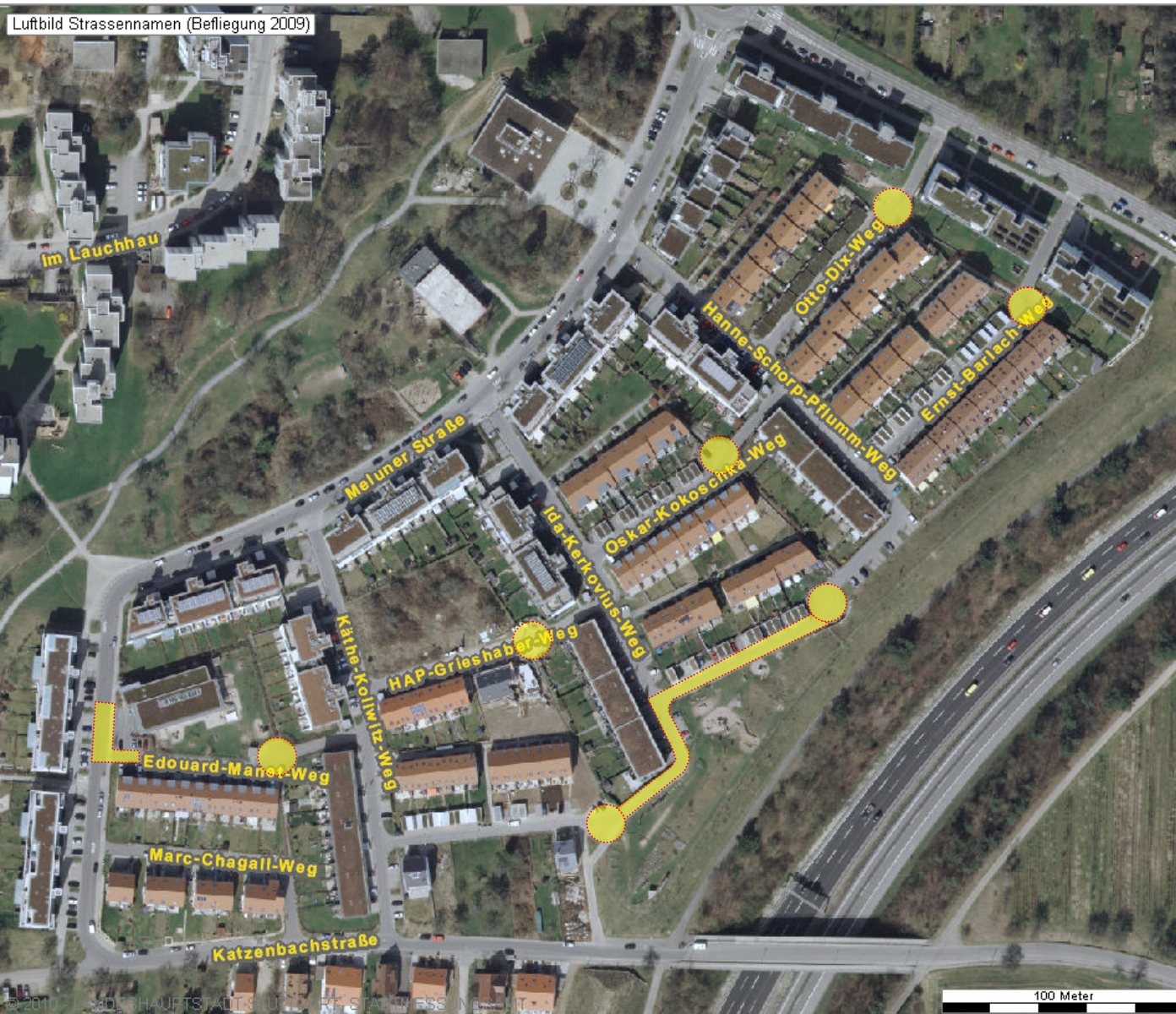
BÜRGERFORUM

LAUCHHAU-LAUCHÄCKER e.V.

Meluner Strasse 12 - 70569 Stuttgart



① Kreative Straßenbemalung durch Anwohner mit deren Kindern



- Am Spielplatz am Lärmschutzwall
- Vor dem FamilienZentrum Meluner Str. 41
- Wendeplatten (7)
- An den Stichwegen

② Schilder auf dem Straßenbelag (Fahrbahnmarkierung)

Grellfarbene Querbalken ⇒ Tempo-30-Zone, verkehrsberuhigter Bereich



- *Fahrbahnmarkierung unterstützt vorhandenes Schild*
- *Schild kann wegen Schneebeleg im Winter nicht entfallen*
- *Einfahrten in verkehrsberuhigte Bereich mit ähnlichen Markierungen und Hinweis auf Schrittgeschwindigkeit*



② Schilder auf dem Straßenbelag (Fahrbahnmarkierung)



② Schilder auf dem Straßenbelag (Fahrbahnmarkierung)

Grellfarbene Querbalken ⇨ Tempo-30-Zone, verkehrsberuhigter Bereich



Zwei Beispiele in Stuttgart-Vaihingen



Fahrbahnmarkierungen –Projekt „ShLOW“

Deutsches Projekt gewinnt ersten Preis

Europaweiter Ideenwettbewerb „ShLOW! – Show me how slow“



Wie kann man Autofahrer davon überzeugen, vorsichtiger zu fahren und damit die Anzahl der Verkehrsunfälle zu reduzieren? Den ersten Preis des unter 45 europäischen Studierenden ausgetragenen Wettbewerbs zu diesem Thema sicherte sich Per Wulf, Maschinenbaustudent an der Uni Hannover, mit einem neuen System von Fahrbahnmarkierungen (s. Foto).

Markierungen zur Reduktion von Geschwindigkeiten - Per Wulf

Den Verkehrsteilnehmern sollte in einer Tempo-30-Zone mittels zweier Farbmarkierungen in Form von Dreiecken die eigene Fahrgeschwindigkeit und der daraus resultierende Anhalte- und Bremsweg vor einem Fußgängerüberweg bewusst gemacht werden. Die Wirksamkeit der Maßnahme wurde in einer Vorher-/Nachher-Betrachtung untersucht. Wichtigstes Ergebnis:

- Vor dem Feldversuch fuhren die Autofahrer im Schnitt 10 km/h schneller als erlaubt.
- Selbst am Zebrastreifen war die Durchschnittsgeschwindigkeit höher als die Erlaubten 30 km/h.
- Nach der Markierung der Fahrbahn blieben rund 55 % der Fahrer am Zebrastreifen unter einer Geschwindigkeit von 30 km/h, vorher waren es lediglich 35 %.
- Nach der Fahrbahnmarkierung und den damit verbundenen Hinweisschildern war die Geschwindigkeit bereits 80 Meter vor dem Fußgängerüberweg deutlich geringer.

(Quelle: <http://www.bms-freiburg.de/Aktuell/index.html>)



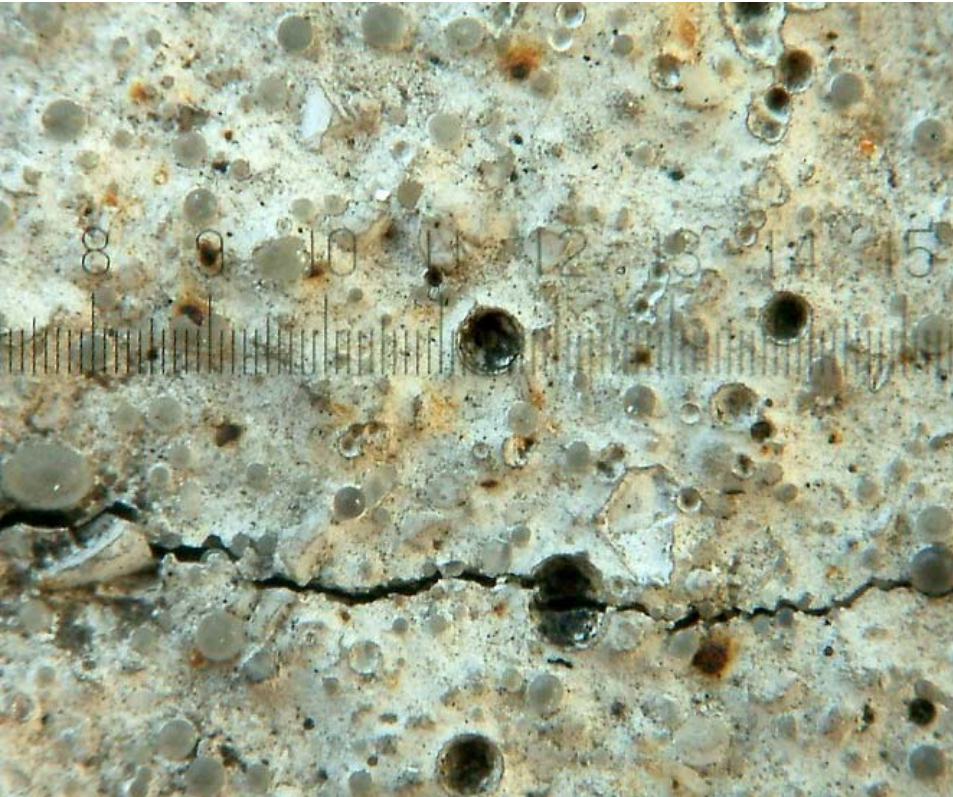
BÜRGERFORUM

LAUCHHAU-LAUCHÄCKER e.V.

Meluner Strasse 12 - 70569 Stuttgart



Fahrbahnmarkierungen



Verkehrsberuhigende Maßnahmen in Langenholding.
(Quelle: <http://www.langenholdinghausen.de/kapitel6.html>)

Reflektierende Fahrbahnmarkierung durch die Zugabe von
Reflexperlen.

(Quelle: <http://de.wikipedia.org/wiki/Fahrbahnmarkierung>)

Weitere Beispiele für Fahrbahnmarkierungen



Berlin Grunewald – Eichkampstraße - [LINK](#)



Bad Bodendorf – Bäderstraße - [LINK](#)



Freiburg – Eschholzstraße- [LINK](#)

④ Effiziente Straßenverengungen, die gleichermaßen Querungen sind

Hoch frequentierte Verbindung zum neuen Sportgelände Vaihingen-West

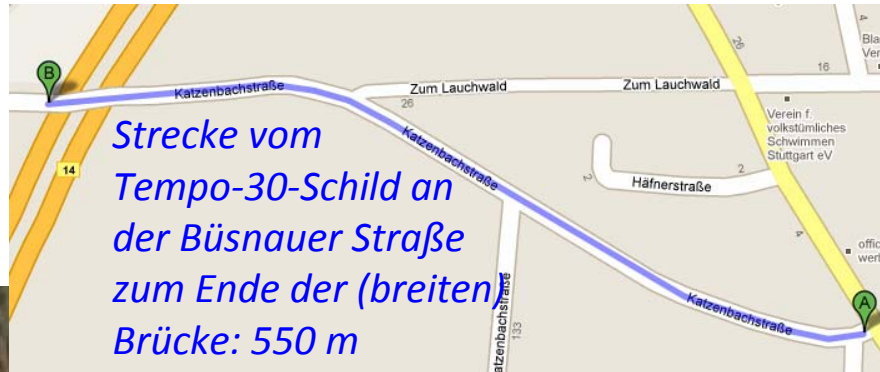


- *Zu Beginn und zum Ende der Trainingseinheiten queren hier viele Kinder die Katzenbacherstraße*
- *Wege von/zu den beiden Straßen in die Lauchäcker: Käthe-Kollwitz-Weg und Fuß/Radweg zum Hanne-Schorp-Pflumm-Weg am Spielplatz verlaufen parallel zur Katzenbachstraße*
- *Vorschlag: Zweite versetzte Straßenverengung an der Katzenbachstraße*

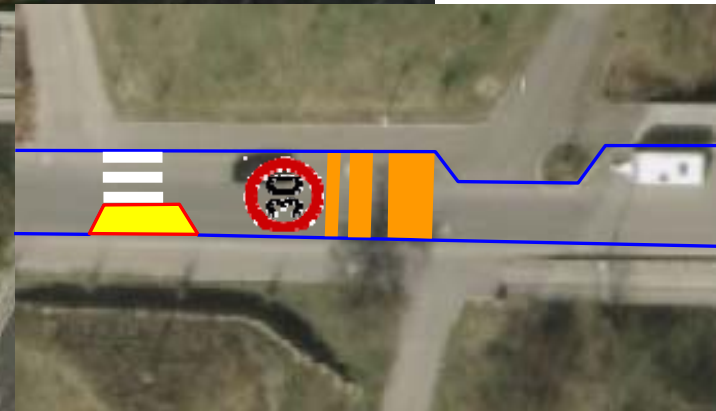
④ Effiziente Straßenverengungen, die gleichermaßen Querungen sind

Zweite versetzte Verengung an der Katzenbachstraße ⇨ Eingang Tempo-30-Zone

- Verkehr von der Brücke her und nach Vaihingen hinein verlangsamten



- Zweite versetzte Verengung
- Verzögerungstreifen



- Zebrastreifen

Katzenbachstraße



Katzenbachstraße – Ortsrand in Richtung Ortsmitte

Wiederholung Tempo 30 auf der Straße



Katzenbachstraße – Brücke über A831

Breite, gerade Brücke verleitet zum schneller Fahren



Katzenbachstraße – Ortsrand in Richtung Lauchäcker

Wie Landstraße – verleitet zu Tempo 50 (mutet an wie ein Ortsende)



Katzenbachstraße – Einfahrt in die Lauchäcker

Kein Schild, keine Wiederholung (nach 550 m gefahrener Strecke)

Zebrastreifen in Tempo-30-Zone in Vaihingen



Zebrastreifen in Tempo-30-Zone in Crailsheim



Beispiele für Ergänzungsschilder



Ergänzttes Schild StVo 325 - [LINK](#)



www.fahrtipps.de



Fußgängerzone Nürtingen



Zusatzschild in Gräfelfing - [LINK](#)