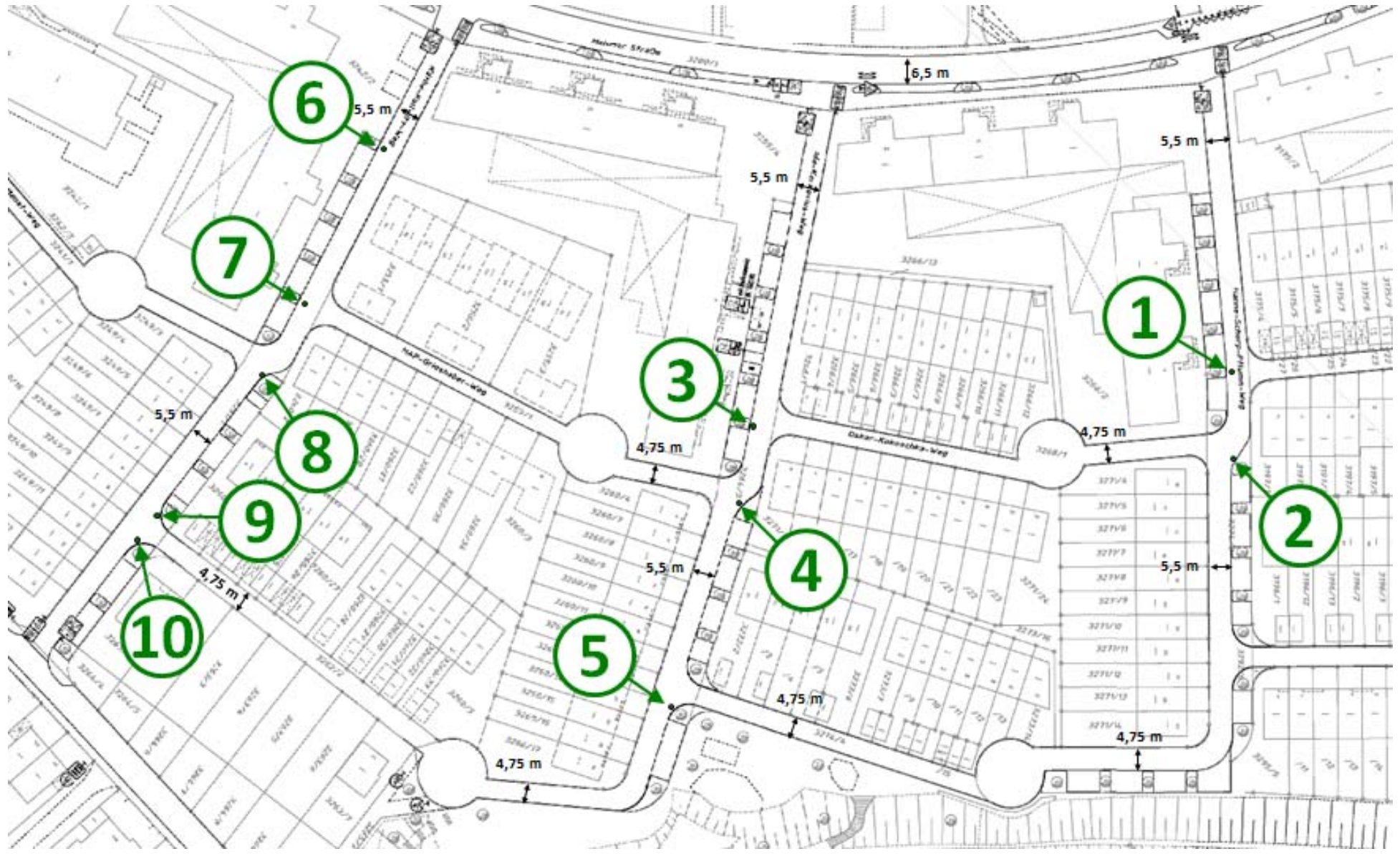


Verkehrsberuhigung Lauchäcker – Straßenmöblierung

Übersicht aller 10 Elemente



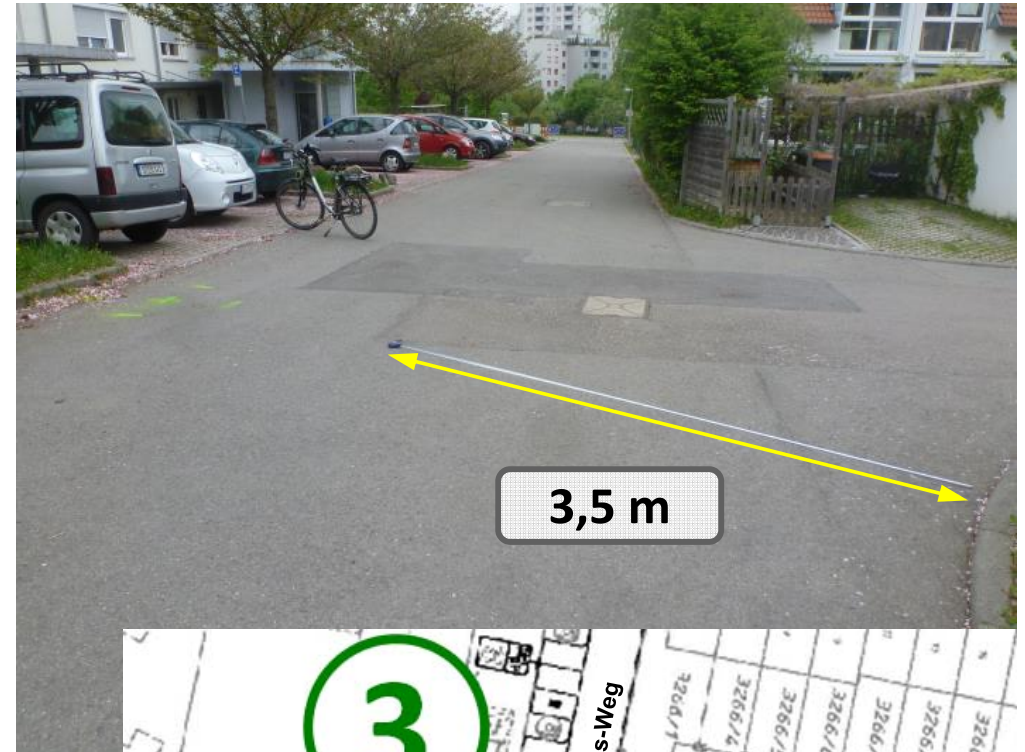
Verkehrsberuhigung Lauchäcker – Straßenmöblierung

Elemente 3 und 4 im Ida-Kerkovius-Weg



Ø 1,2 m

3

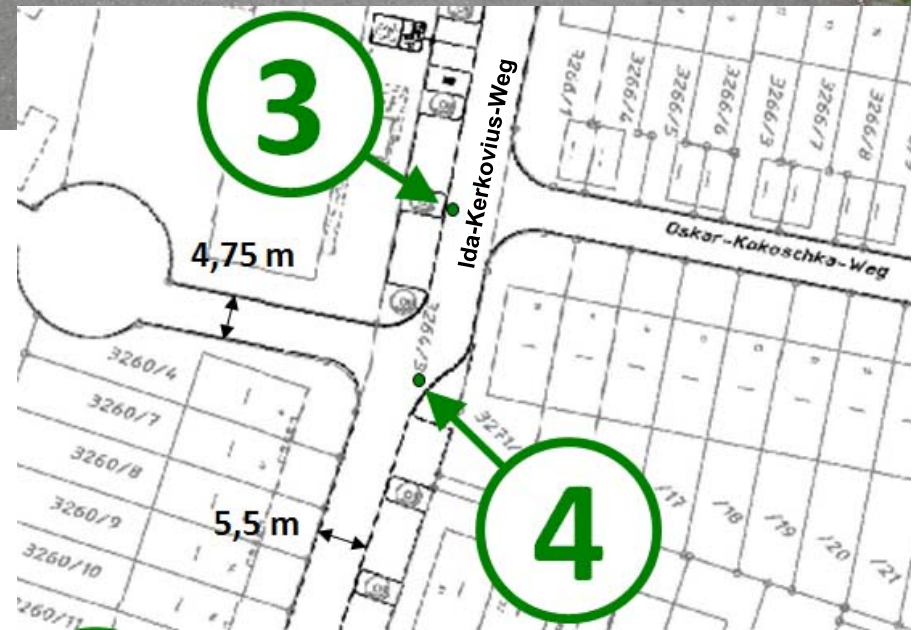


3,5 m

4



Höhe Segment mit Deckel: 0,7 m



3

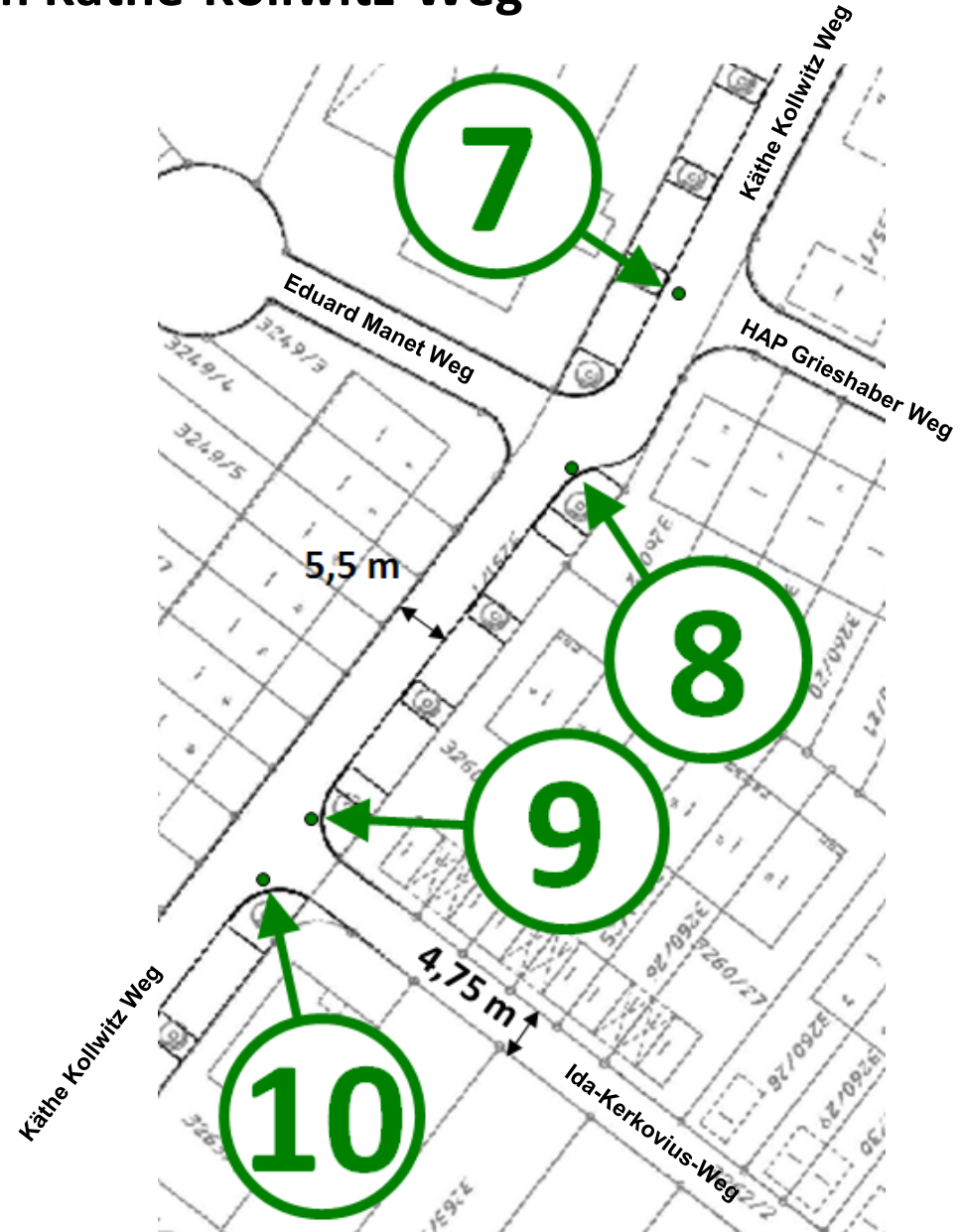
4,75 m

5,5 m

4

Verkehrsberuhigung Lauchäcker – Straßenmöblierung

Elemente 7 bis 10 im Käthe-Kollwitz-Weg



Verkehrsberuhigung Lauchäcker – Straßenmöblierung

Element 8 – andere Position wegen schlechter Einsehbarkeit der Kreuzung durch hohe Hecke

